

(シンボルマークと標語)

ボランティアセンター だより

問合せ・申込み等

水戸市社会福祉協議会ボランティアセンター
〒311-4141 水戸市赤塚1-1(水戸市福祉ボランティア会館内)
TEL 029-309-1011 FAX 029-309-1139
http://www.mito-syakyo.or.jp
月曜日～金曜日 9:30～12:00 13:00～16:30



あたたかい 手と手をつなく 奉仕の輪

ボランティアサークル紹介 水戸おもちゃクリニック

水戸おもちゃクリニックは、子どもが遊ぶ大切なおもちゃ(玩具)の修理を行うボランティアサークルです。

おもちゃクリニックには、ボランティアセンター主催による「おもちゃドクター養成講座」を受講し、おもちゃの修理についていろいろな知識とノウハウを学んだ「おもちゃドクター」が13人います。

おもちゃドクターは、お客様から預かった壊れたおもちゃを、講座等で学んだ知識や各々の経験、技術により蘇らせ、再びお客様へお届けいたします。ドクター1人1人が大切なおもちゃを修理し、修理後のお客様の笑顔がやりがいとなっています。

現在はコロナ禍の影響から生活様式も変わり、皆それぞれが大変な状況下にあります。おもちゃクリニックにおいても、活動制限を受けながら、受付での消毒や会場内の換気など感染症対策を行い活動しています。

壊れたおもちゃの相談や修理依頼がある場合は、「水戸おもちゃクリニック」にぜひお越しください。



©日本おもちゃ病院協会

- 活動日 毎月第2・4金曜日、13:30～15:30
- 開催場所 水戸市福祉ボランティア会館
- ※おもちゃの状態により、一部修理できないものもあります。
- ※新型コロナウイルス感染症対策により、活動を休止する場合があります。

「ボランティアコーディネーター」のお仕事って？

ボランティアコーディネーターは、水戸市社会福祉協議会ボランティアセンターに3名在籍し、ボランティアに関する相談や、情報提供等のサポートをしています。

Q1 ボランティアコーディネーターのお仕事って、どんなことをするのですか？

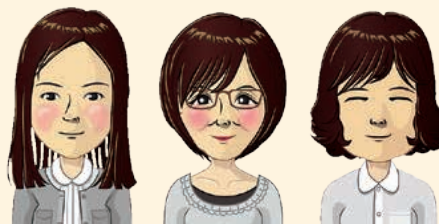
主にボランティアの情報収集や市民の方に情報提供などをして、ボランティアをしたい人とボランティアを必要としている人を繋ぐ役割の仕事です。

Q2 コロナ禍でボランティア活動(依頼等)はできるのですか？

通常時に比べるとボランティアの活動先の制限や活動自粛により相談者の希望に添えない場合もありますが、できる限り希望に添えるような調整をいたします。詳しくは、ボランティアセンターへご相談ください。

Q3 ボランティアコーディネーターの業務で気をつけているところはありますか？

相談の中で、ボランティア活動をしたい方には、「何をしたいのか、どのような活動を希望されているのか」など、ボランティアを依頼したい方には、「何をしたいのか、どのような活動を求めているのか」などを丁寧に聴き、希望に合う調整を心がけています。



ボランティアについて聞きたいことやご相談がある方は、お気軽にボランティアセンターへお問合せください。

水戸市社会福祉協議会ボランティアセンター
●月曜日～金曜日 9:30～16:30(土、日、祝除く)
●TEL029-309-1011・FAX029-309-1139