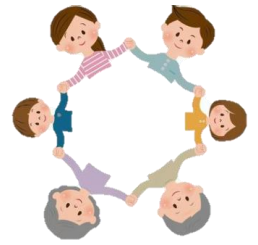


令和5年度

# 水戸市高齢者

## 生活支援サポーター養成研修

### 受講者募集



私たちの周りには、ゴミ出し・買い物・話し相手など、ちょっとした手助けがあれば安心して暮らせる方がたくさんおられます。周りに困っている人がいるけど「どうしたらいいのかな」「何かできることがあれば・・・」と思っている方、できることを一緒に考えましょう！！

そこで、身近で手伝っていただけるサポーターさんの研修を行っています。日常の空き時間を活用して、あなたのできることで地域で役立ててみませんか。

日程:① 11月29日(水) 10:00~15:30  
② 2月22日(木) 10:00~15:30

※日程を選択ください。

場 所:水戸市福祉ボランティア会館(水戸市赤塚1-1 MIOS2階)

申込方法:水戸市社会福祉協議会ホームページのURLからお申込み  
ください。

#### 【活動説明会】

15:00で研修は終了となります。  
その後、水戸市が活動を補助する生活支援サービス実施団体からの活動説明会を行います。

#### 【活動内容】

- ・掃除
- ・買い物
- ・料理
- ・ゴミ出し
- ・外出付き添い



#### 【お問い合わせ先】

社会福祉法人水戸市社会福祉協議会  
地域福祉課 地域福祉推進係

TEL 029-309-5001

担当:倉田・人見

## 『活動までの流れ』

### ① 受講



### ② ボランティア登録



### ③ 活動



※**研修**受講後は、水戸市が活動を補助する団体(下記参照)で有償ボランティアとして活動することができます。

## 水戸市が活動を補助する生活支援サービス実施団体一覧

団体名	ナルク水戸	おたがいさま水戸	かたくりポッケ
所在地	〒310-0815 水戸市本町 3-3-9	〒310-0803 水戸市城南 3-15-17 茨城県保健生活協同組合内 「おたがいさま水戸」 事務局	〒310-0841 水戸市河和田町 4510-1 「友の会かたくりポッケ」 事務局
連絡先	029-233-7696	029-303-5333	029-251-2634
報償費	800円 (交通費は別途支給)	800円 (交通費は別途支給)	911円 (交通費は別途支給)

主催：社会福祉法人 水戸市社会福祉協議会